

Arquitectura Viva

160. 2/2014

Piano · Fuksas · Tscholl · Zucchi · Cappai Segantini · Labics · Archea · Dragoni
Hugh Maaskant, J. L. Fernández del Amo: Modern Masters · DOSSIER: STONE

Italian Beauty

Between Craftsmanship and Context

Manifiesto urbano

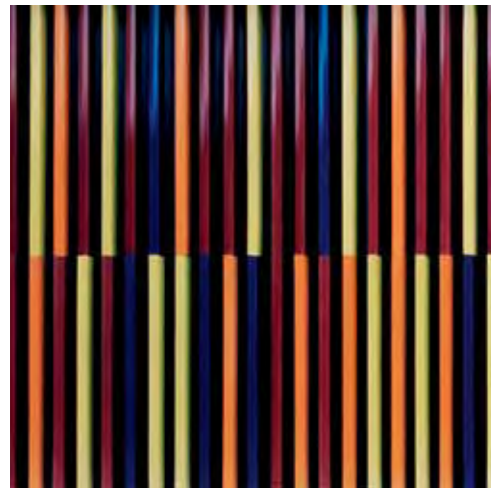
MAST Foundation, Bologna



El edificio da la espalda a las construcciones preexistentes para abrirse al espacio público y a un parque cercano, mostrando hacia ellos su frente emblemático y compacto definido por una piel translúcida.

The building turns its back on the preexisting constructions around to open up to the public space and a nearby park, facing these with an iconic compact facade characterized by a translucent skin.

Labics



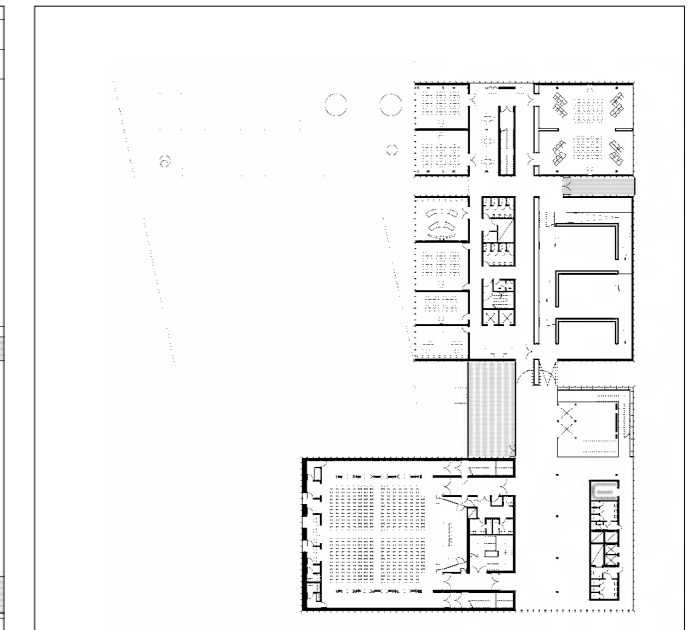
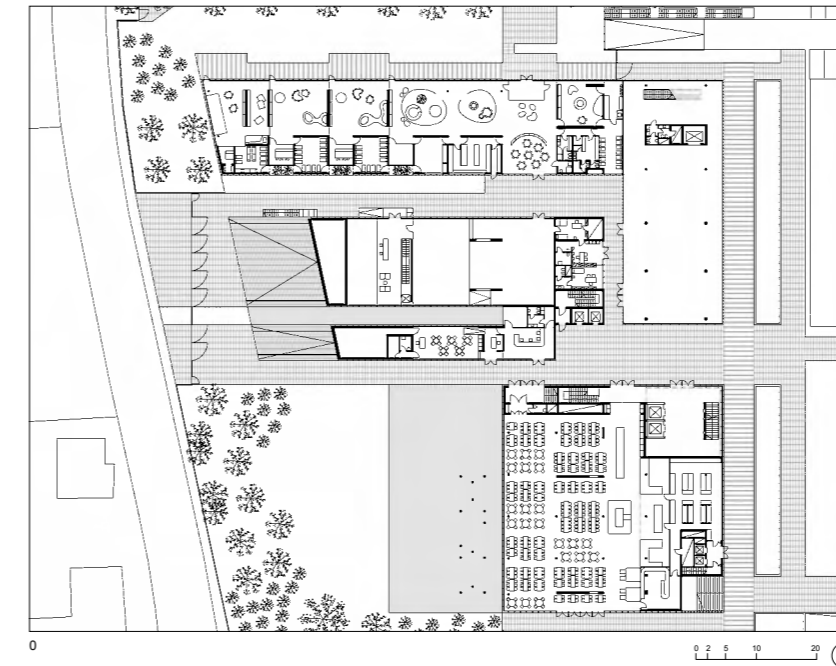
Abierto al espacio público mediante dos grandes rampas peatonales, el compacto edificio alberga un complejo programa dispuesto a la manera de una pequeña ciudad.

El edificio da respuesta a la necesidad de la fundación MAST de un espacio flexible pero representativo con el fin de promover la interacción entre los diferentes ámbitos objeto de su acción filantrópica: el arte, la tecnología y la innovación. Lejos de optarse por la fragmentación en pabellones, se ha preferido empaquetar el programa en un gran contenedor donde las funciones conviven en un espacio que está a caballo de lo público y lo privado, y que se organiza al modo de una ciudad en miniatura.

La continuidad con lo urbano es una de las claves del proyecto. Dando la espalda a las construcciones existentes para abrirse hacia la explanada de un cercano parque, el edificio traza un vínculo con el espacio público mediante dos rampas peatonales que conducen a la entrada principal. Desde allí es posible acceder a la sala de exposiciones y al auditorio, o bien descender a través de un atrio hasta la cafetería y el restaurante, ya al mismo nivel de los tres volúmenes que albergan las funciones específicas, conectados entre sí mediante calles peatonales.

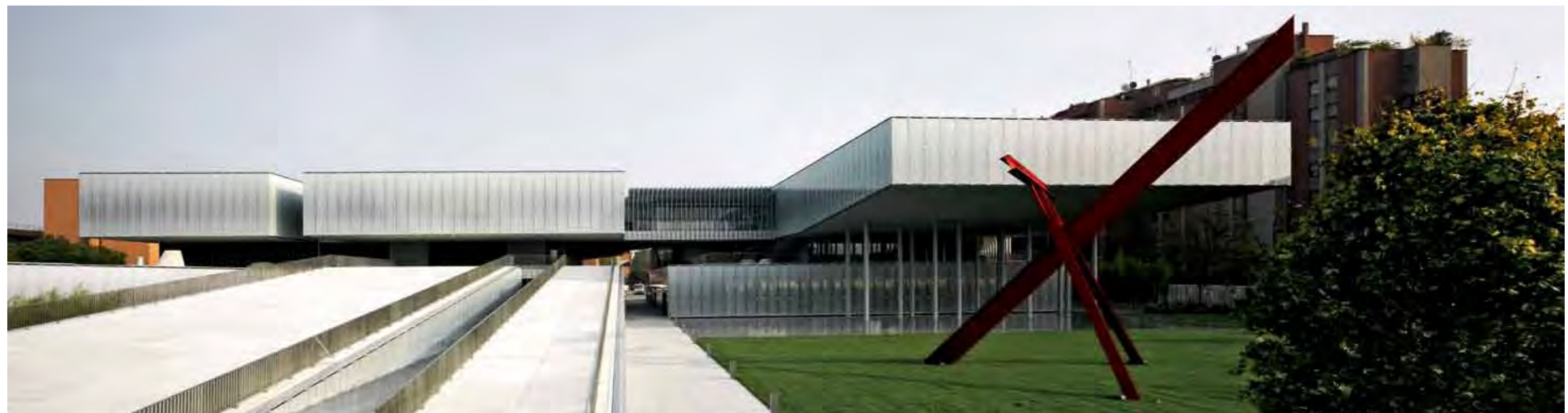
THE BUILDING ADDRESSES *the MAST Foundation's need for a flexible but representative space for interaction between the different fields that are the objects of its philanthropy: art, technology, and innovation. Instead of fragmenting the complex into pavilions around communal zones, the project packages the entire program in a large iconic container, bringing the various functions together in a single space that is halfway between public and private, and which is organized like a miniature city of sorts.*

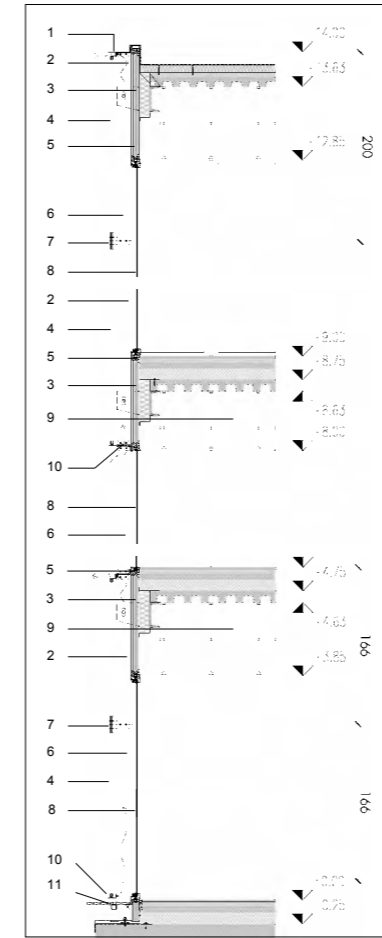
Continuity with the urban is one of the keys to the project. Turning its back on its heavy preexisting neighbors and opening up to the esplanades of the nearby park along the Reno River, the building establishes an immediate link with this public space by means of two pedestrian ramps leading to the main entrance. From there one can proceed to the exhibitions and auditorium, or go down through an atrium to the café and restaurant, on the same level as the three volumes containing specific functions, interconnected by pedestrian streets.



Opening on to the public space by means of two large pedestrian ramps, the compact building accommodates a complex program arranged in the manner of a miniature city.

Obra Work: MAST Foundation in Bologna (Italy).
Cliente Client: Coesia Group.
Arquitectos Architects: Labics / Maria Claudia Clemente, Francesco Isidori.
Colaboradores Collaborators:
 C. Capriulo, C. Bajetti (project architects), H. Bouchain, L. Consolazione, A. Ottaviani, G. Pasqualini, F. Delicado, G. Milano, L. Panetta, D. Réthans, M. A. Savioli, E. Villani.
Consultores Consultants: Porges Engineering (estructuras structures), Hilson Moran Italia (instalaciones MEP); Baldieri (iluminación lighting); Higiní Arau (acústica acoustics); Paolo Pejrone (paisajismo landscaping); Casson Man (sala exposiciones gallery set-up).
Fotos Photos: Christian Richters.

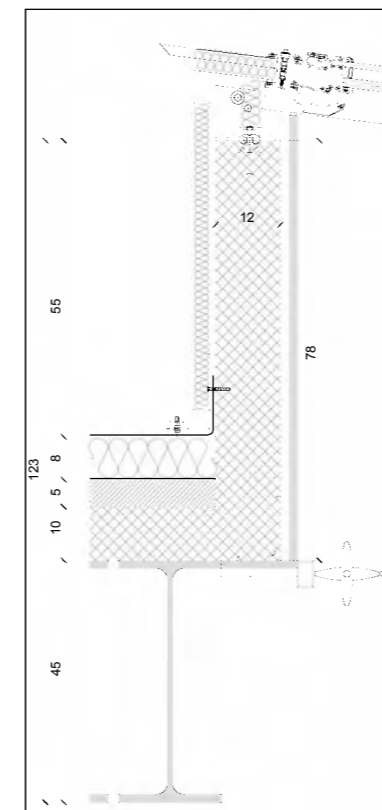
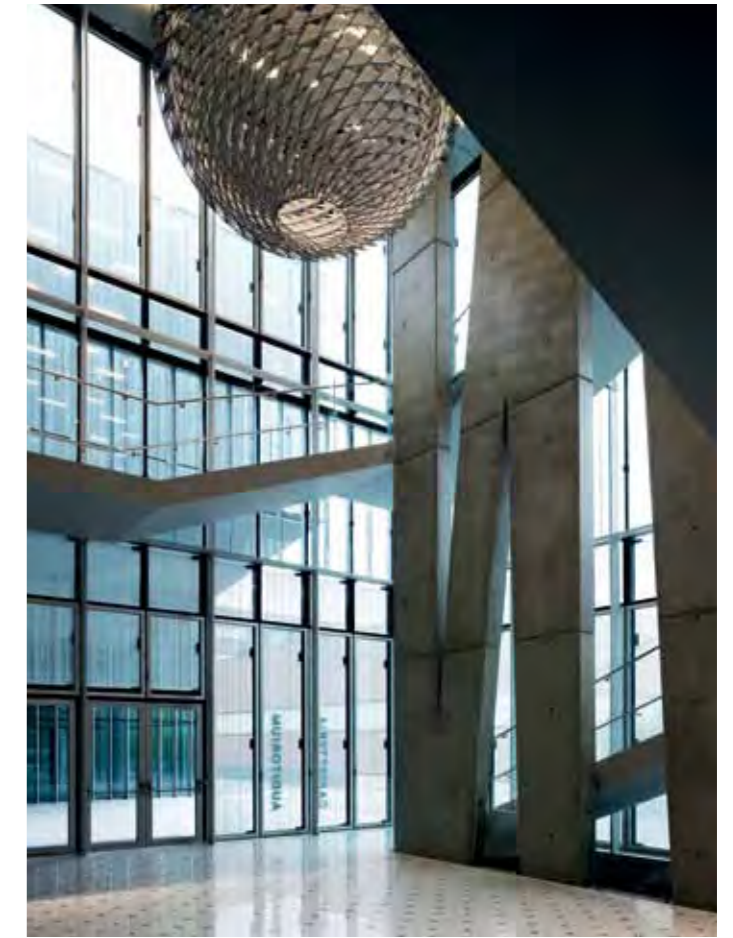




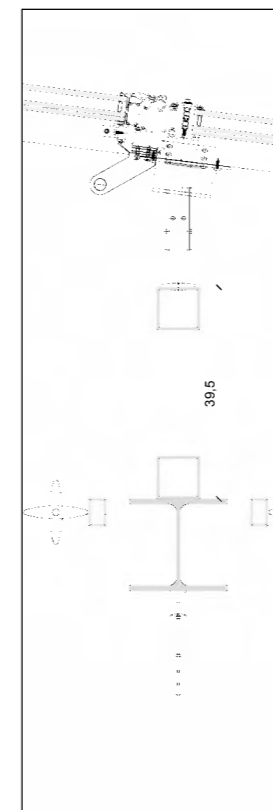
- 1 perfil en L de acero de 235 x 56 x 6 mm
- 2 remate de chapa doble de aluminio
- 3 panel sándwich
- 4 hoja de vidrio templado serigrafiado (e=12 mm)
- 5 perfil de aluminio
- 6 lamas exteriores: perfil extruido de aluminio barnizado
- 7 placas de acero inoxidable como soporte del vidrio serigrafiado
- 8 vidrio laminar 10/18/6+6
- 9 perfil IPE
- 10 perfil extruido de aluminio anodizado
- 11 placa continua de acero galvanizado 140 x 6 mm

- 1 steel L profile 235 x 56 x 6 mm
- 2 double aluminum sheet
- 3 sandwich panel
- 4 tempered screenprinted glass sheet (t=12 mm)
- 5 aluminum sheet
- 6 varnished extruded aluminum profiles forming exterior slats
- 7 stainless steel plates bearing screenprinted glass
- 8 laminated glass 10/18/6+6
- 9 IPE profile
- 10 anodized extruded aluminum profile
- 11 continuous steel plate 140 x 6 mm

Sección por fachada Facade section



Detalle de extremo de lucernario Skylight detail at edgepoint



Detalle en punto intermedio At central point

