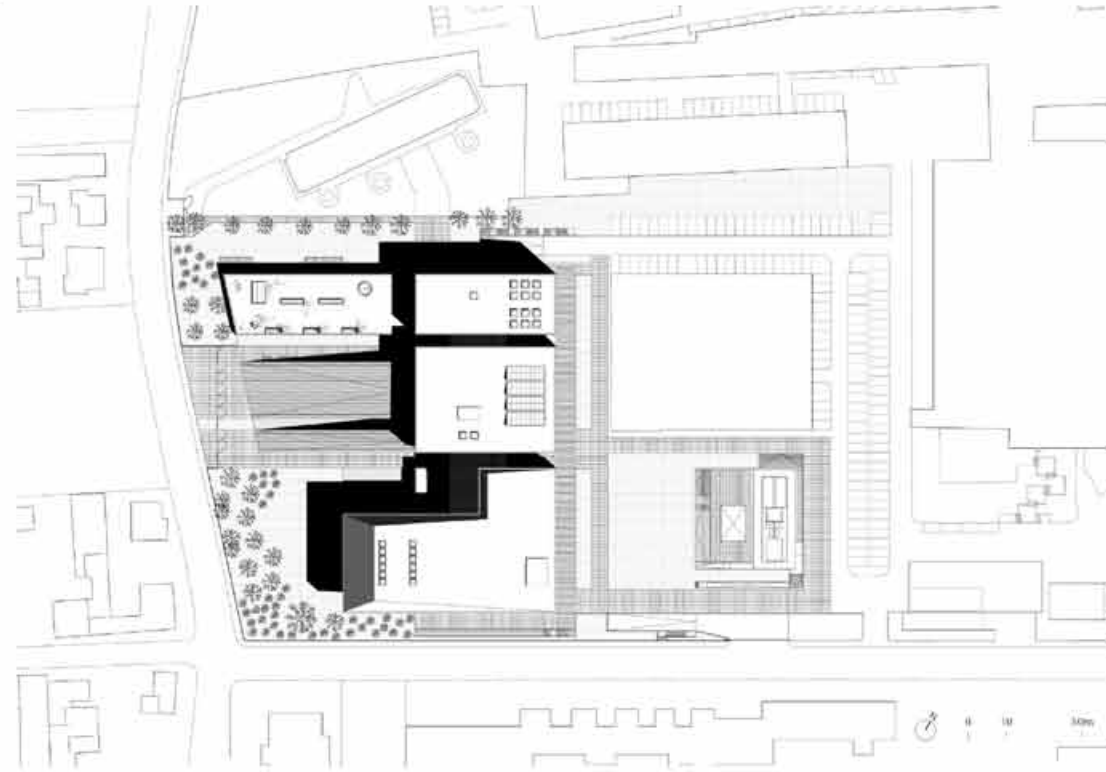


Mast Foundation
Labrics





Mast Foundation is a cultural and philanthropic institution that focuses on art, technology and innovation and favors the development of creativity and entrepreneurship also cooperating with other institutions, in order to support economic and social growth.

Conceived by the president of COESIA - an innovation-based industrial solutions company - Isabella Seragnoli, Mast is a private initiative open to the community that improves both staff welfare and the company's public image.

The activities offered to external visitors, as well as the services dedicated to company employees, share the same philosophy based on technology, art and innovation.

The building is the result of a restricted design competition held in 2006. The winning architectural firm studio Labics (led by Maria Claudia Clemente and Francesco Isidori) was appointed to develop the project.

The competition brief asked to develop a series of buildings across the company campus, providing staff facilities - creche, canteen, academy, staff club and wellness center - as well as public spaces such as a training center, auditorium, and a company museum.

The program of the competition has been interpreted by Labics who aimed at bringing together different functions in a single complex and giving the building greater strength and identity, so as to delineate an interface between public and private.

The final result is a composite building, a sort of micro-city dedicated to arts, innovation and technology appearing as compact volume from the outside, yet articulated in pathways and functions on the inside.

Starting from the ground floor, Mast hosts a company canteen, an exhibition hall, service rooms, a gym and a large nursery with its own garden. First level has an exhibition space and a cafeteria, whereas the top floor is partly occupied by a number of class-

rooms, a spacious foyer and an auditorium which can accommodate 400 people. Therefore, an underground three-level parking for company staff as well as visitors.

To fulfill the elaborate and diverse functional program requests, the building was designed studying the possible dynamics of users flows through various inner spaces.

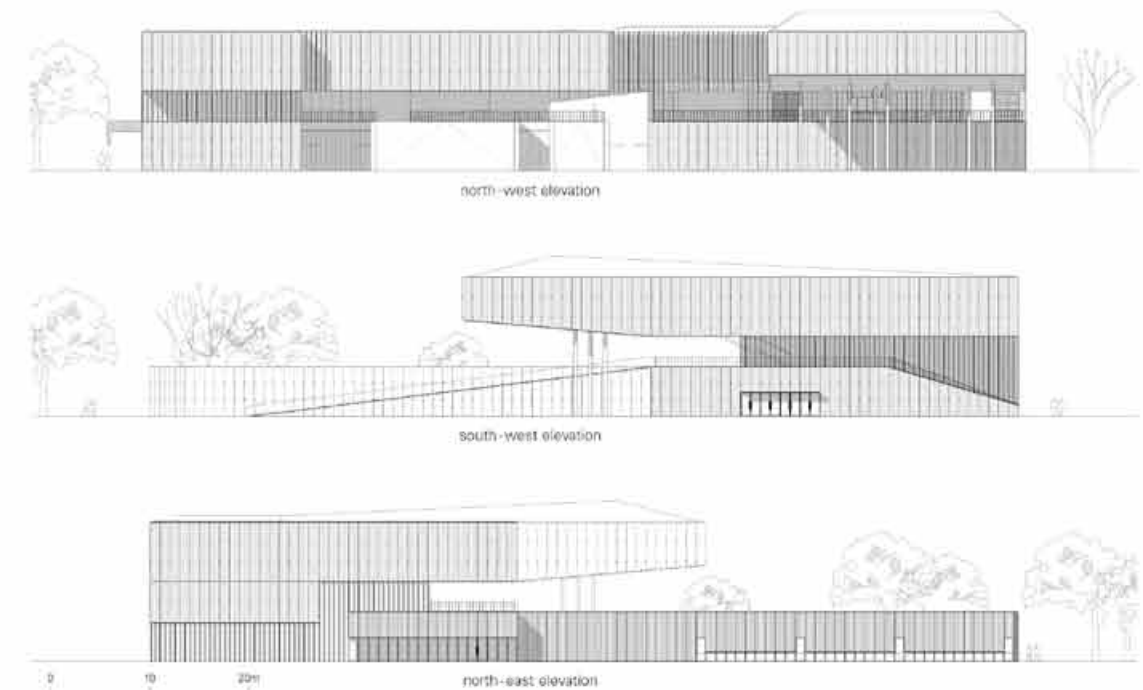
A continuous path runs through the entire building and links together all the activities, connecting them with the city and turning the complex into a lively place open to the community.

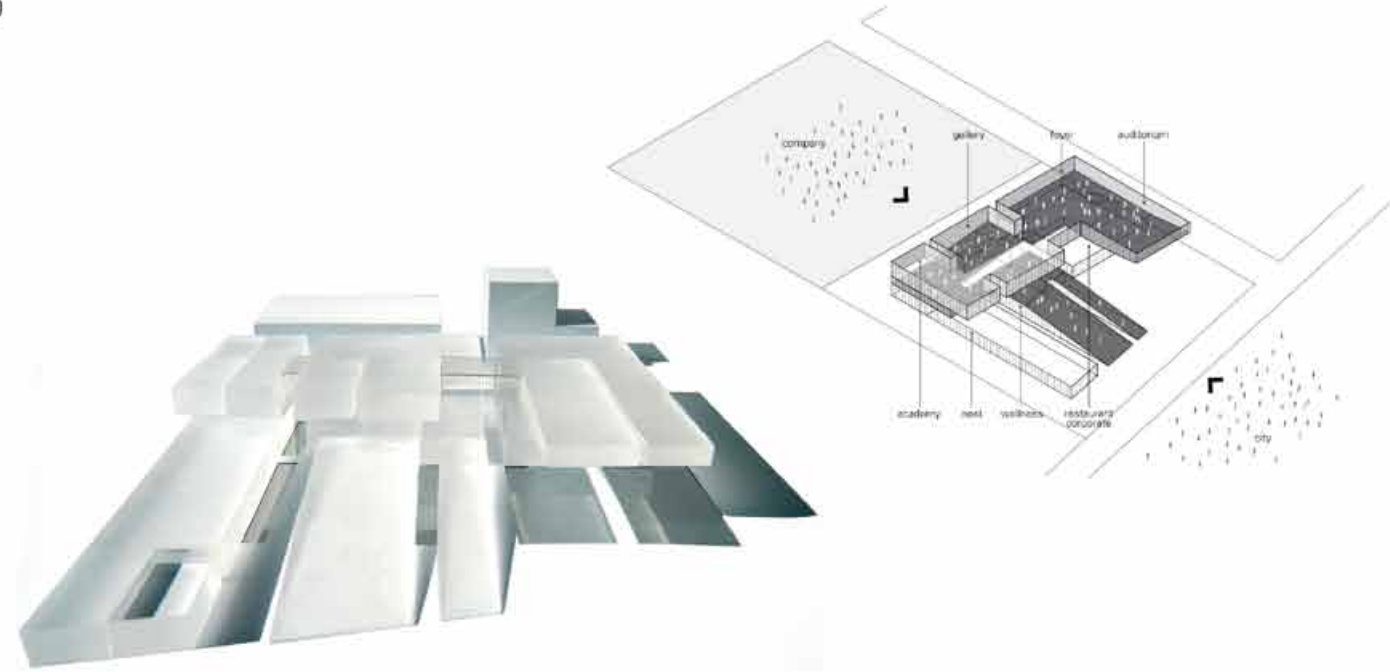
Two major pedestrian ramps extend from the core of the building to the main access, from where you can reach the exhibition space on the first floor and then continue toward the foyer and the auditorium, one of the nerve center of the complex. Passing through the full height space, you can go down to the cafeteria and the company canteen.

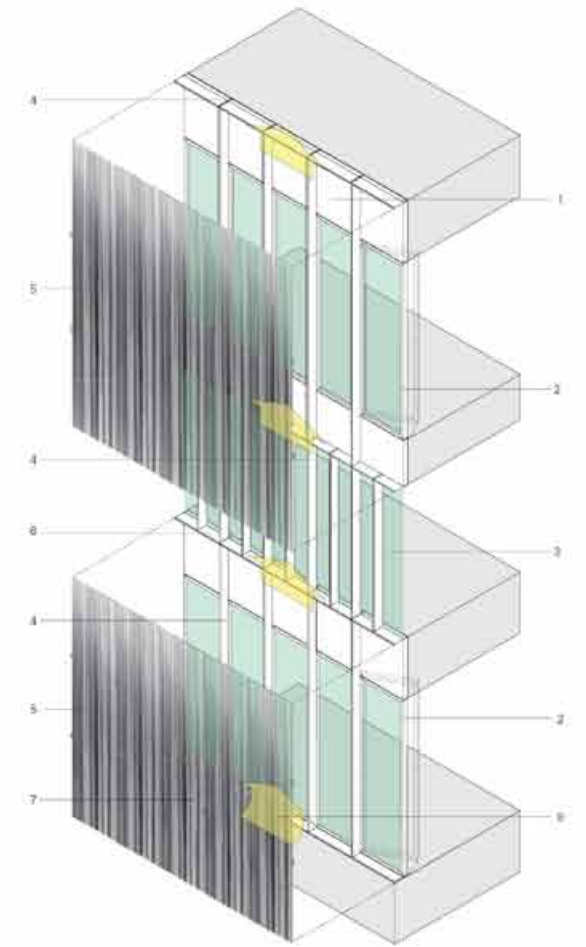
The complex expresses a somewhat hybrid identity, which cannot be identified with one of the activities hosted, but at the same time, it is able to represent them all. Between public and private. The building differs from the surrounding fragmented urban fabric in that it addresses its context, mediating between the solidity of the existing buildings on the company campus and the open spaces of the nearby River Reno park. It therefore has two "fronts": a private, linear one which relates to the existing company buildings, and a second, public front that opens toward the city and park.

This entrance consists of long ramps which directly address the park, inviting the public into the heart of the building.

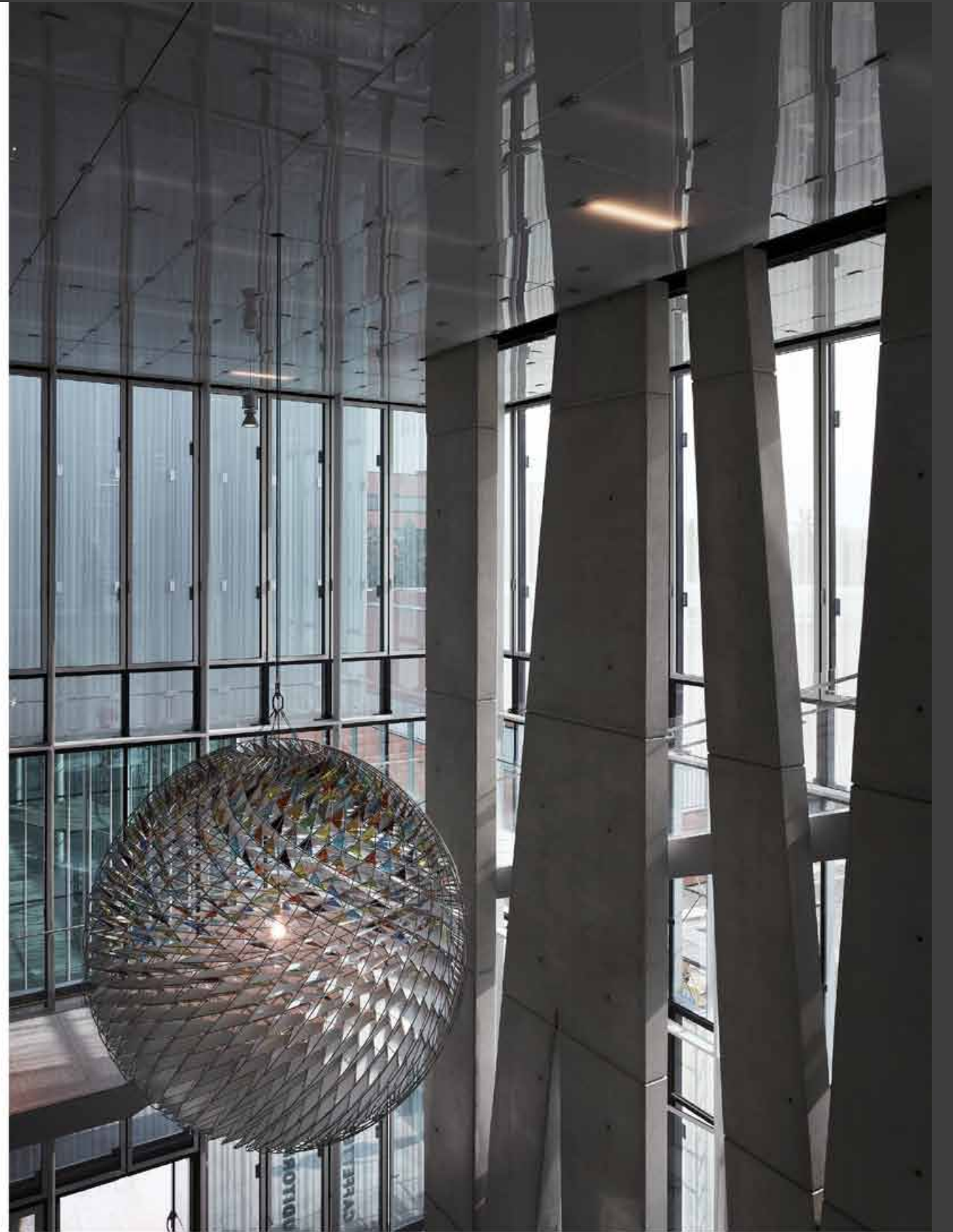
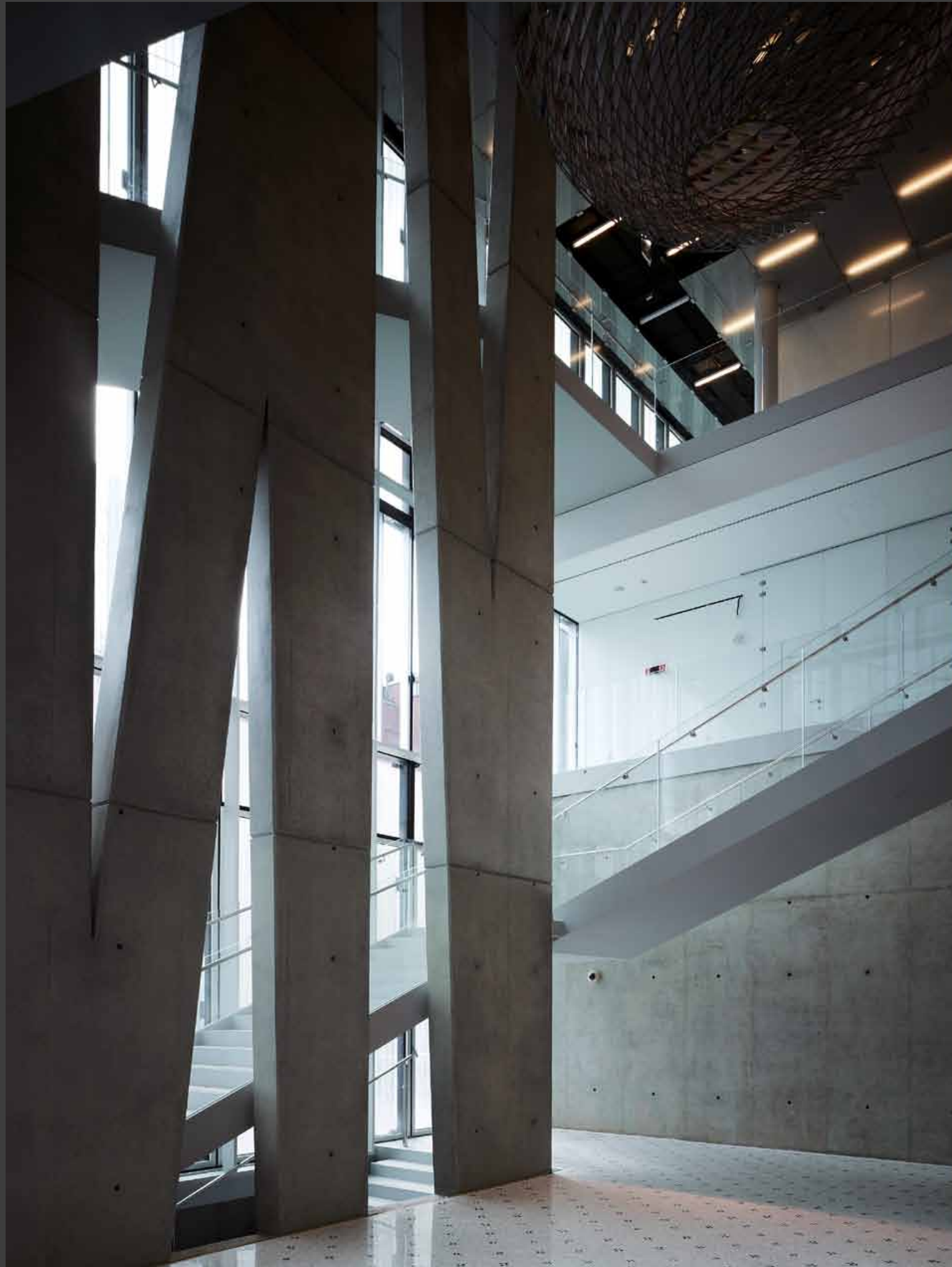
Mast appears as a light, translucent and changeable building. The double skin-glass envelope covers the entire facade and it is composed of two layers: a transparent curtain wall and a glazed layer screen printed with a pixelated photographic design; at night, the building becomes a bright see-through object.







- 1. sandwich panels
- 2. double glass on aluminum frame
- 3. fixed double glass
- 4. aluminum profile
- 5. tempered glass plate and silk-screen
- 6. perforated aluminum profile
- 7. fixings in stainless steel
- 8. ventilation



마스트 재단

이탈리아 볼로냐에 들어선 마스트 재단은 예술과 과학 기술 등에 초점을 맞춘 문화기관으로, 타 기관과의 협업을 통해 사회적, 경제적 성장, 창의성, 그리고 기업가 정신의 발전을 위해 일한다.

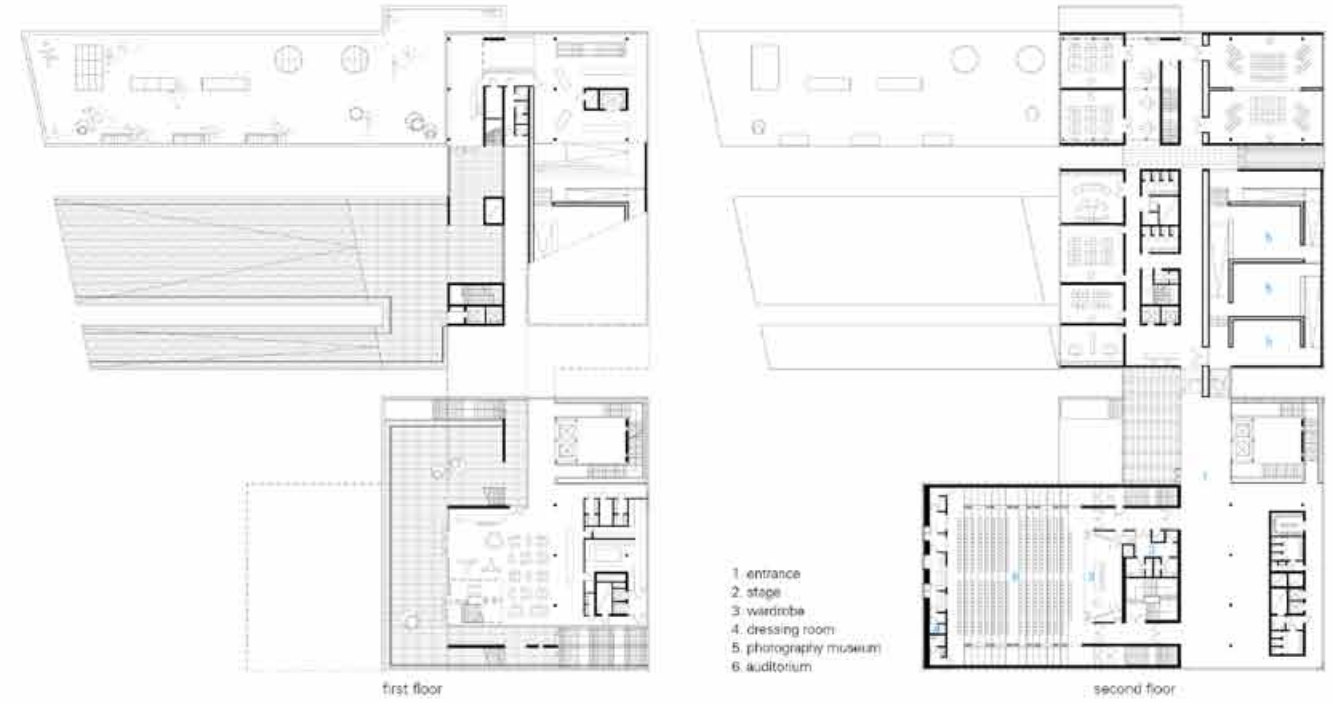
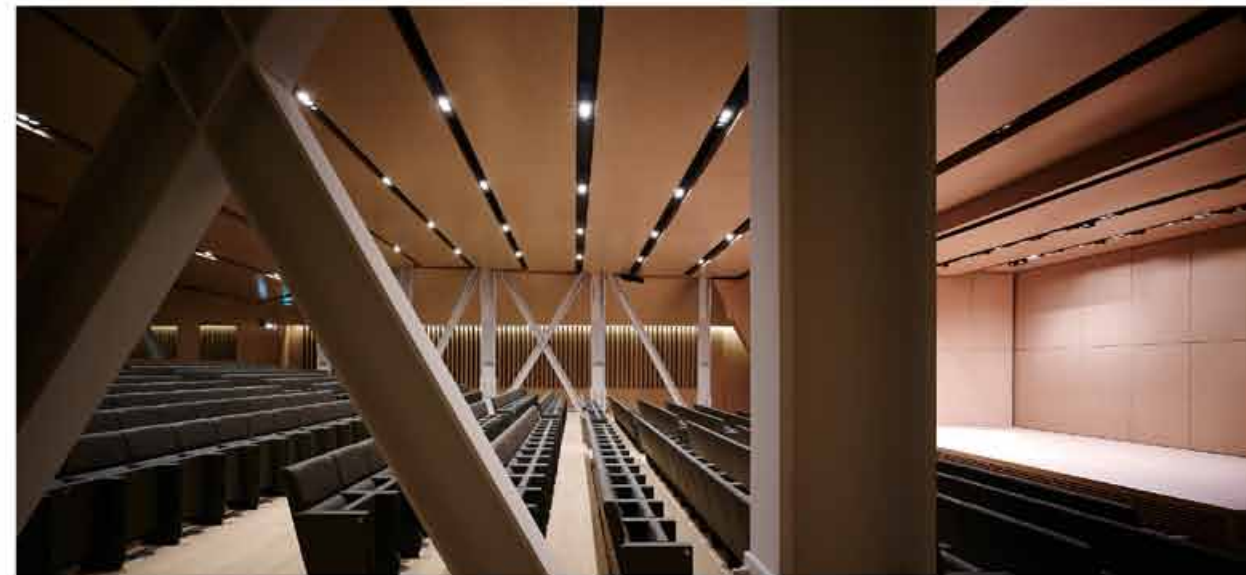
혁신 기반 산업 솔루션 회사인 COESIA의 회장 이사벨라 세르아그놀리가 계획한 마스트 파운데이션 프로젝트는 '직업의 복지'와 더불어 지역사회를 위한 시설을 제공하면서 '기업 이미지 향상'이라는 두 마리 토끼를 잡기 위한 획기적인 전략 중 하나다. 따라서 이곳에는 직원뿐 아니라 외부인을 위한 프로그램까지 마련될 예정이며, 이 또한 예술과 과학, 그리고 철학적 배경을 기반으로 두고 있는 꽤 수준 높은 프로그램으로 알려져 더욱 큰 관심을 받고 있다. 회사 측은 이를 위해 2006년, 디자인 공모전을 열고 이탈리아 건축사무소 파빅스를 수상자로 선정했다. 당시 공모전의 취지는 회사 부지를 아우르는 건물 안에 놀이방, 구내식당, 아카데미, 취미활동실, 건강 관리실 같은 직원 복지시설을 갖추고, 외부인에게도 회사 박물관, 강당, 수련원과 같은 공공 시설을 제공하는 것이었다. 리믹스는 이러한 공모전의 취지를 따라 공공 공간과 사적 공간을 동시에 담아내기 위해 단지 안으로 다양한 기능을 들어오므로써 건물이 강력한 힘과 정체성을 부여했다. 건물은 이로써 혼합체가 되었다. 겉에서 볼 때는 하나의 건물일 뿐이지만, 오밀조밀하게 모든 기능을 담고 있는 일종의 도시국가나 다름없다. 지하에는 구내식당과 전시실, 관리실, 체육관, 그리고 정원을 갖춘 탁아시설

이 있다. 그리고 1층에는 전시 공간과 카페, 2층에는 여러 개의 교실이 있고, 400명을 수용할 수 있는 강당과 넓직한 로비까지도 갖춰져 있다. 다양한 프로그램에 대한 요구를 충족시키기 위해 건축가는 실내 공간 안에서 일어날 수 있는 사용자들의 움직임을 연구했고, 거기서 얻은 결과를 설계에 그대로 적용했다.

건물 곳곳을 이어주는 통로는 안에서 일어나는 모든 활동과 기능을 연결하며 도시까지 뻗어 나가 건물을 지역사회 안에서 생기 남치는 장소로 탈바꿈한다. 또한, 두 개의 주 경사로가 건물 중심에서 주 출입구로 뻗어 있기 때문에 방문객은 1층의 전시 공간, 2층의 로비와 강당, 그리고 건물의 중심부로 발견음을 옮길 수 있다. 카페와 구내식당으로 가기 위해서는 건물을 통과하듯 밑으로 내려가야 한다.

건물은 하이브리드의 정체성을 지닌다. 주변 건물과의 조화를 고려하면서 기존 건물의 견고함과 리노 강 공원 근처의 열린 공간을 연결한다는 점에서 건물은 뿔뿔이 흩어진 도시 구조와는 확연히 다르다. 건물에는 기존 회사 건물과 연결되는 기다란 입구와 더불어 도시와 공원을 향하고 있는 데까지 총 두 개의 입구가 있다. 도시와 공원을 향한 입구에는 기다란 경사로가 연결되어 있어 방문객은 건물 중심으로 쉽게 접근할 수 있다.

마스트 파운데이션은 밝고, 반투명한, 변화무쌍의 건물이다. 이중 유리가 전 외관을 덮었고, 안쪽에는 무명한 외벽과 픽셀화된 스크린 프린트가 유광 레이어에 붙어있다. 덕분에 건물은 밤이 되면 속이 훤히 비치는 밝은 물체가 된다.



Project: Mezz Foundation Location: Bologna, Italy
 Architects: Labics Studio
 Project management: Maria Claudia Clemente, Francesco Isidori
 Project team: Competition: Helene Bouchan, Leonardo Consolazione, Andrea Ottaviani, Giorgio Pasquarini/
 Design development: Leonardo Consolazione/Francesca Delicato, Giuditta Milano, Andrea Ottaviani, Luigi Panatta,
 Dominique Réthans, Maria Adele Sevoli, Elsa Villani, Model, Susan Berardo, Gaia Maria Lombardo
 Structural engineer: Proges Engineering Mechanical and Electrical engineer: CEFLA
 Acoustics: Dr. Higin Arau Lighting engineer: Baldieri
 Landscape architect: Paolo Peyrone arch: Facades structures: FOCCHI Group
 Special systems: VIDEOWORKS Security systems: METROVOX
 Floor and wall's finishes: LABORATORIO MORSELETTO
 Auditorium's finishes: POLTRONA FRAU Garden: ARCADIA
 General contractor: CESI, 2009-2012, DOTTOR Group, 2013
 Client: Coesia Group
 Program: creche, canteen, wellness center, exhibition space, academy, auditorium, cafe, parking
 Bldg. area: 12,000m² Gross floor area: 25,000m²
 Cost: EUR 40,000,000
 Competition: 2006 Construction: 2009 Completion: 2013
 Photograph: ©Christian Richter/courtesy of the architect

