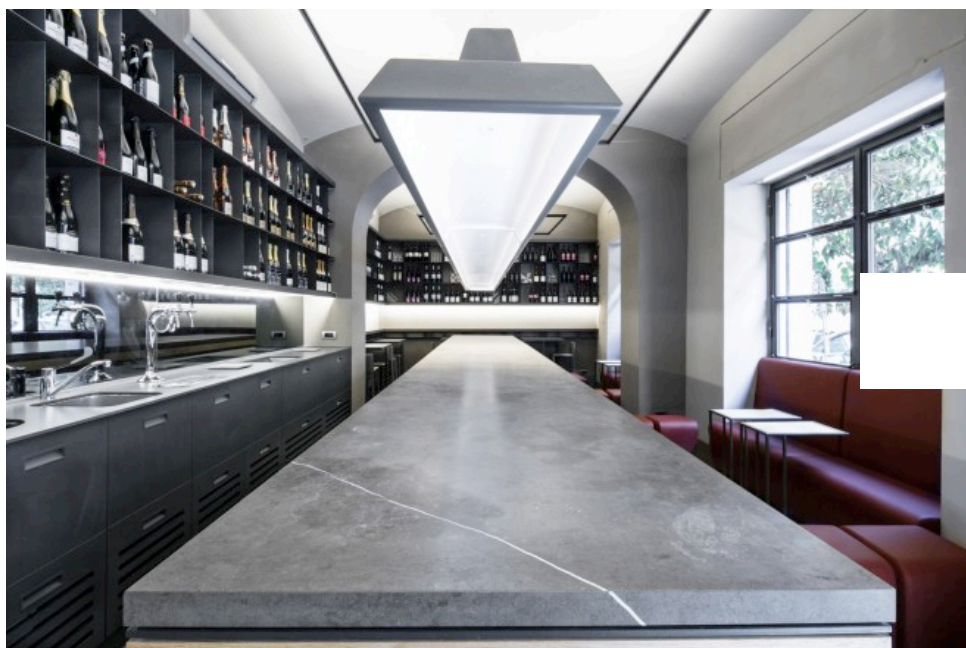


City Guide(<http://living.corriere.it/city-guide/>) / Ristoranti(<http://living.corriere.it/city-guide/ristoranti/>)

## La Petrilleria, un'emiliana nella capitale

Nel cuore di Roma si degustano le specialità dell'Emilia Romagna attorno ad un lungo bancone in pietra o in accoglienti salottini rossi. Spirito contemporaneo in 63 mq, ad opera dello Studio Insula

Testo Valentina Silvestrini per Cosebelle Magazine - Foto Luigi Filetici



SFOGLIA LA GALLERY (<http://living.corriere.it/city-guide/ristoranti/gallery/la-petrilleria-apre-roma/>)  
 (<http://living.corriere.it/city-guide/ristoranti/gallery/la-petrilleria-apre-roma/>)

Con un'offerta gastronomica diversificata a pranzo e nelle ore serali, la nuova bottega-bistrot **La Petrilleria** trasferisce a **Roma** il meglio della gastronomia made in Emilia Romagna, la terra d'origine della coppia di proprietari, **Sara e Luca Petrillo**. L'intervento, che porta la firma di **Insula architettura e ingegneria srl** (<http://www.insulainrete.it/>) (Eugenio Cipollone, Nicoletta Marzetti, Paolo Diglio – con l'interior design di Silvia Morozzi) riscrive le regole del tradizionale locale emiliano, almeno delle versioni più familiari nell'immaginario collettivo.

Oltrepassando i vincoli dell'ambiente individuato dalla committenza, provvisto di valide aperture sul fronte strada, i progettisti hanno interpretato la presenza di una leggera pendenza e la combinazione di piccoli ambienti in serie, come punto di avvio per comporre un ambiente unitario e armonico. Con uno sviluppo di 63 metri quadrati, **La Petrilleria** si raccoglie attorno ad un bancone in pietra dotato di un grande sbalzo finale. L'andamento longitudinale di quest'ultimo – ben 7 metri – viene ribattuto da una lampada a sospensione che garantisce una luce diffusa e modulabile. La presenza degli sgabelli in cuoio si allinea con una precisa volontà espressa dal team di **Insula**: «L'idea – raccontano – è stata quella di sfruttare al meglio le dimensioni ridotte, rendendo la convivialità la matrice progettuale. Siamo affascinati dalle situazioni di incontri casuali, come quelle dei film americani, in cui il protagonista entra in un locale, si siede al banco e ordina, e senza imbarazzo inizia una conversazione con la persona che in quel momento gli è accanto».

La **pavimentazione** in grès a spina francese, con minime variazioni nella tessitura rende armonica

la zona riservata alla clientela, che accoglie piccoli tavoli rettangolari in metallo con tre supporti verticali. Un espediente utilizzato per facilitare l'accessibilità e concedere spazio anche alla seduta "di tre quarti". L'impostazione rigorosa degli arredi, caratterizzati dalla scansione delle scaffalature in metallo in sospensione sulle pareti, provviste di illuminazione proprie, si affianca alla selezione dei materiali. Le **finiture** sono proiettate verso un principio di unità, che raccorda anche la zona di servizio e l'area di ingresso, dove si trova il laboratorio. Ogni elemento cromatico è stata minuziosamente considerato: dalla sfumatura della grande lastra in Pietra di Fossena spazzolata del bancone alle tonalità scure degli arredi, mitigate da innesti chiari in legno di rovere, fino al doppio registro delle sedute, con il rosso delle sedute imbottite a contrasto con i toni tortora degli sgabelli.

Un nuovo indirizzo, dunque, per degustare **assortimenti di prosciutti, formaggi, insalate, dolci e sfizi**, in un'atmosfera conviviale rigorosamente contemporanea. Magari con un bicchiere di **Lambrusco** tra le mani.

**dove:** via Metauro, 55/59 Roma – 06 8351 6131

[facebook.com/laPetrilleria\(https://www.facebook.com/laPetrilleria/\)](https://www.facebook.com/laPetrilleria/)

**ALTRI "POSTIBELLI" SU COSEBELLE MAGAZINE(<http://www.cosebellemagazine.it/>)**



(<http://living.corriere.it/wp-content/uploads/2015/12/cos2tone1.png>)

### **Cosebelle** *webzine*

#### Titolo

Cosebelle Magazine(<http://www.cosebellemagazine.it/>) è una webzine ideata, diretta e curata da una redazione tutta al femminile, il cui intento è raccontare le cose belle con tono ironico, personale e approfondito. Le Cosebeller sono donne capaci e in alcuni casi molto fortunate perché sono riuscite a trasformare le proprie passioni in lavoro. Architettura, musica, moda, design, cucina, arte, benessere, libri, cinema, illustrazione, eventi, viaggi, attualità, noi. Sono queste le anime del magazine. Troppe? Ma va!

22 novembre 2016